



VALTIONEUVOSTO  
STATSRÅDET

# Valtion lupa- ja valvontavirasto Luova

Mistä on kyse?

Hankejohtaja Satu Koskela 21.2.2019



# Mikä on Valtion lupa- ja valvontavirasto (Luova)?

## Mistä on kysymys?

Perustetaan 1.1.2021 alkaen uudenlainen, monialainen virasto, johon kootaan valtion lupa-, ohjaus- ja valvontatehtäviä nykyisistä aluehallintovirastoista, ELY-keskuksista, KEHA-keskuksesta, Valvirasta ja Maatalousryttäjien eläkelaitos Melasta.

Tehtävien kokoamisen myötä aluehallintovirastot ja Valvira päättävät toimintansa.

Virasto on valtakunnallinen, mutta läsnä siellä missä asiakaskin.

## Mitä Luova tekee?

Virasto turvaa alueilla toimien perusoikeuksien ja oikeusturvan toteutumista hoitamalla sille erikseen säädettyjä lainsäädännön toimeenpano-, ohjaus-, lupa-, rekisteröinti- ja valvontatehtäviä.

ALUEHALLINTOVIRASTOT  
Pääosa tehtävistä

VALVIRA  
Pääosa tehtävistä

ELY-KESKUKSET  
Osa tehtävistä

Valtion lupa- ja valvontavirasto Luova



VARHAIS-KASVATUS, OPETUS JA KULTTUURI

SOSIAALI- JA TERVEYS

YMPÄRISTÖ

TYÖSUOJELU

### Luvat

Myöntää lupia ja oikeuksia

Rekisteröi toimijoita

### Ohjaus

Ohjaa ja kehittää toimintaa

Rahoittaa palvelutuotantoa ja hankkeita

### Valvonta

Valvoo toiminnan lainmukaisuutta

Lisäksi virasto vastaa kuntien ja maakuntien yleisestä laillisuusvalvonnasta, eräiden elinkeinojen valvonnasta, palkkaturvasta ja muista oikeusturvatehtävistä.

## Mitä hyötyä Luovasta on?

Uudella virastolla on yhdenmukaiset ja asiakaslähtöiset toimintatavat – lähtökohtana ennakointi, digitaalisuus sekä asiointin helppous ja sujuvuus.

### Ihmiset

Saavat tarvitsemansa palvelut yhdenmukaisesti

Elin- ja työympäristö on turvallinen ja terveellinen

### Yritykset ja työnantajat

Liiketoimintaympäristö on tasapuolinen ja toimiva

Palvelut tarjolla valtakunnallisesti

### Maakunnat ja kunnat




Saavat vuorovaikkeitteista ohjausta ja tukea tehtäviensä hoitamiseen

## Viraston toimipaikat

Helsinki	Lappeenranta
Hämeenlinna	Mikkeli
Joensuu	Oulu
Jyväskylä	Pori
Kajaani	Rovaniemi
Kokkola	Seinäjoki
Kouvola	Tampere
Kuopio	Turku
Lahti	Vaasa

# Työnjako kunta-maakunta-valtio

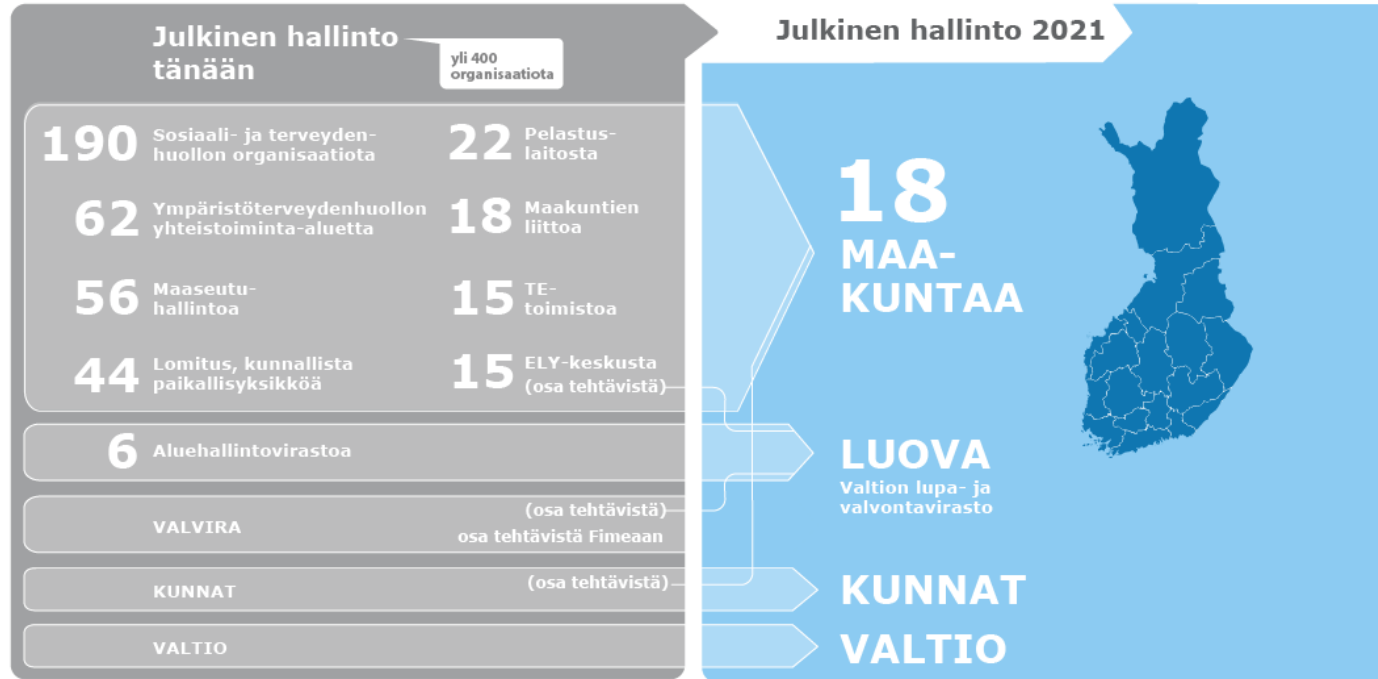
Maakunta- ja sote -uudistuksen myötä Suomen julkinen hallinto järjestetään kolmella tasolla, jotka ovat **kunta, maakunta ja valtio.**

<b>KUNNAT</b> 	Paikallisen osallistumisen, demokratian ja elinvoiman yhteisöjä, jotka hoitavat asukkaiden päättämiä itsehallintotehtäviä ja laissa säädettyjä paikallisia tehtäviä.	<ul style="list-style-type: none"><li>• Osaaminen ja sivistys</li><li>• Terveys ja hyvinvointi</li><li>• Liikunta ja kulttuuri</li><li>• Nuorisotoimi</li><li>• Paikallinen elinkeinopolitiikka</li><li>• Maankäyttö ja rakentaminen</li></ul>
<b>MAAKUNNAT</b> 	<ul style="list-style-type: none"><li>• Sosiaali- ja terveydenhuolto</li><li>• Pelastustoimi</li><li>• Ympäristöterveydenhuolto</li><li>• Aluekehittäminen</li><li>• Alueiden käytön ja rakentamisen ohjaus</li></ul>	<ul style="list-style-type: none"><li>• Työ- ja elinkeinopalvelut</li><li>• Liikennejärjestelmäsunnittelu ja joukkoliikenteen alueellinen suunnittelu</li><li>• Maaseudun kehittäminen ja lomituspalvelut</li></ul>
<b>VALTIO</b> 	<ul style="list-style-type: none"><li>• Oikeusvaltion ylläpito ja kehitys</li><li>• Perusoikeuksien turvaaminen ja arviointi</li></ul>	<ul style="list-style-type: none"><li>• Turvallisuustehtävät</li><li>• Valtakunnalliset ja kv-tehtävät</li><li>• Yleinen edunvalvonta</li></ul>

# Julkinen hallinto uudistuksen jälkeen

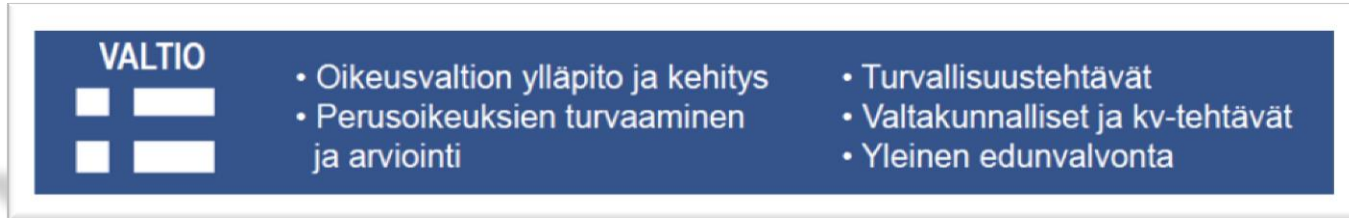
## MAAKUNTAUUDISTUS SUJUVOITTAÄ JULKISTA HALLINTOA

STM 09/07/2018

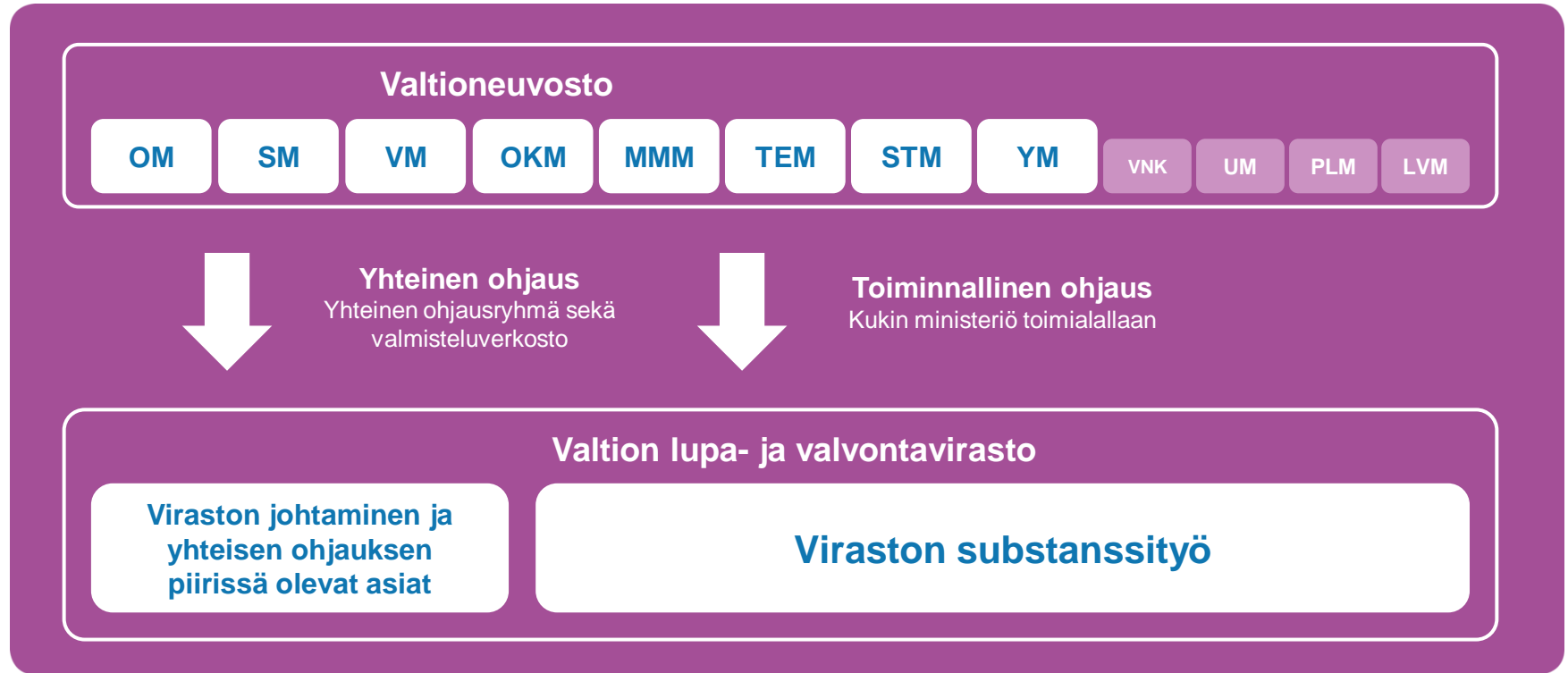


# Luova-virasto vastaa uuden rakenteen tarpeisiin

- Toimintaedellytysten turvaajana,
  - jolla on valtakunnallinen toimivalta
  - joka on läsnä koko valtakunnassa
  - jolla on yhtenäiset ratkaisukäytännöt ja toimintatavat
  - joka toimii poikkihallinnollisesti
  - jonka ohjauksessa ja toiminnassa korostuu kokonaisnäkemys ja kokonaisuuden suunnittelu



# Luova on ministeriöiden yhteinen virasto



# Luova-viraston perustamisen toimeenpanohanke

---

15.2.2017 – 31.12.2020

# Luova-toimeenpanohankkeen tavoitteet



- Viraston toiminnan häiriötön käynnistyminen



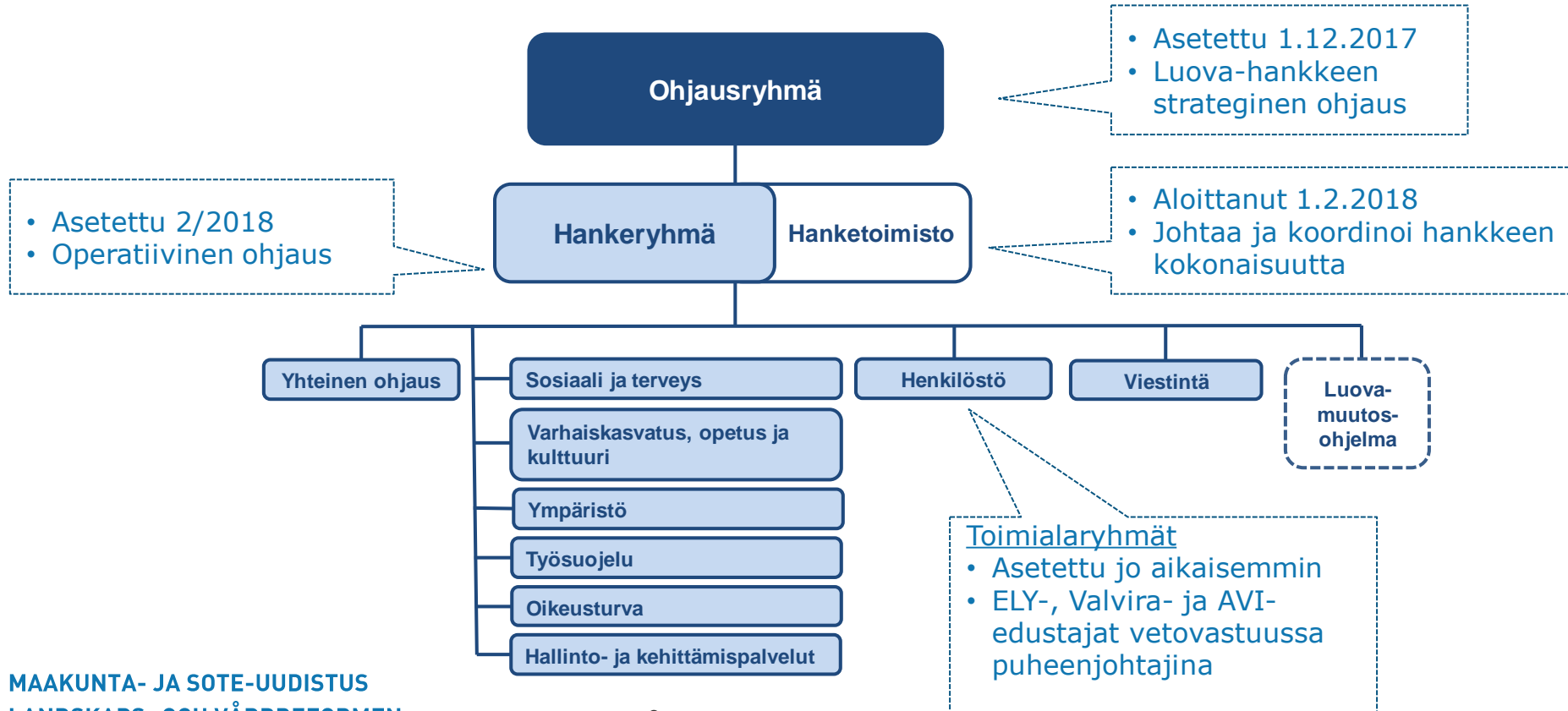
- Poikkihallinnollisesti ja asiakaslähtöisesti toimiva virasto
- Poikkihallinnollinen ja strateginen ohjaus



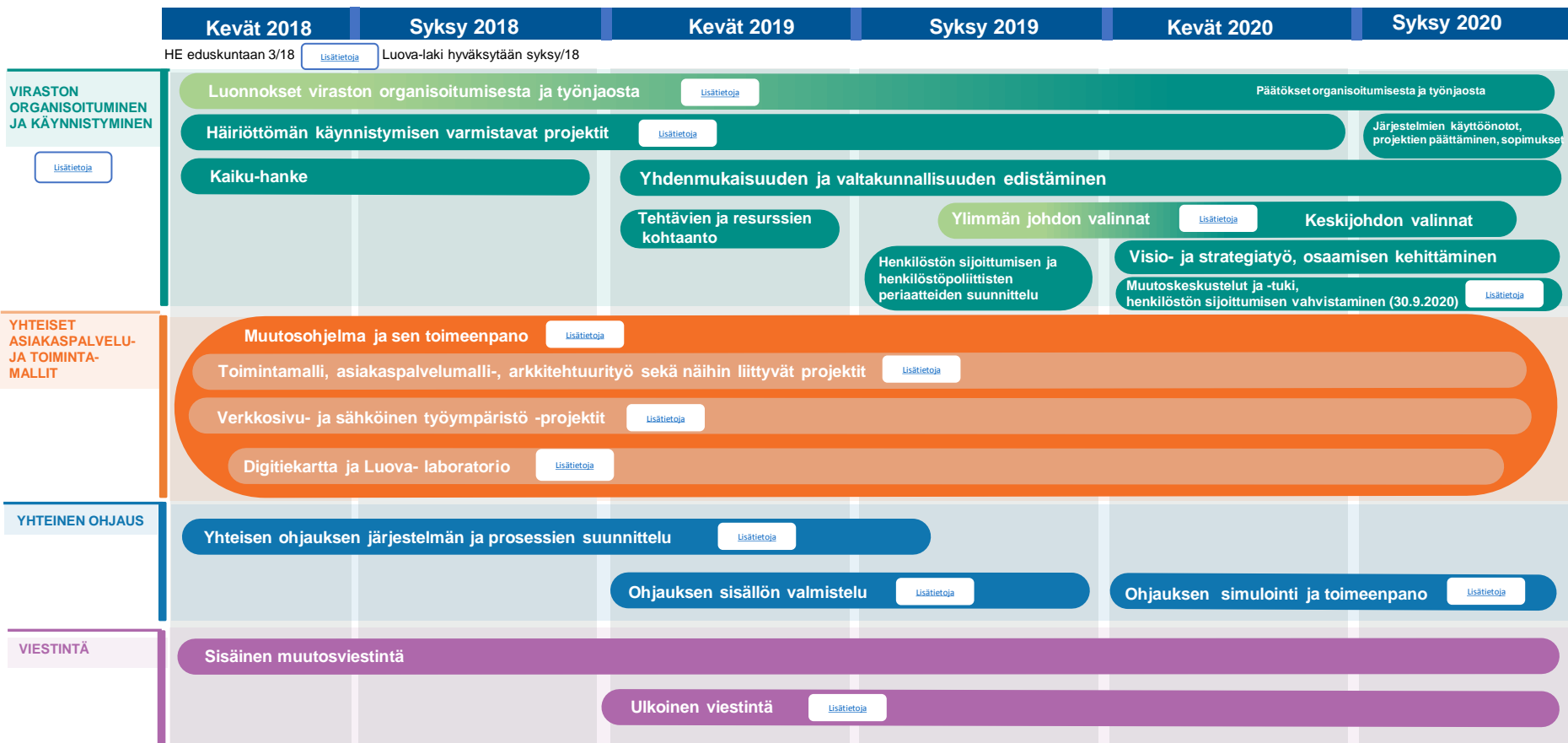
- Asiakkaat ja sidosryhmät integroitu perustamistyöhön



# Luova-toimeenpanohankkeen organisointi



# Luovan perustamisen tiekartta (lisätietoja saa klikkaamalla lisätietoja-linkkiä)



# Valmistelun painopisteet 2019



## Valtakunnallisuus ja yhdenmukaisuus

Valtakunnallista yhdenmukaisuutta lisäävien menettelyjen valmistelu ja edistäminen toimialoilla. Yhteisen ohjauksen valmistelu.



## Asiakaslähtöisyys, monialaisuus ja digitalisaatio

Virastojen toiminnan digikiri-potentiaalin arvioiminen ja hankkeistus digitiekartan avulla. Yhteisten asiakaspalvelu- ja toimintamallien suunnittelu sekä verkkoprojektien toteutus, sähköinen työympäristö käyttöön. Brändityö.



## Häiriötön käynnistyminen

Luovan organisoitumista, työjärjestystä sekä yhteisiä toimintoja koskevien luonnosten viimeistely, tehtävien ja resurssien kohtaannon arvioiminen sekä uusien tehtävien tunnistaminen ja kuvaaminen. Ennakoivat ICT-muutokset.

# Valmistelun painopisteet 2020



## Valtakunnallisuus ja yhdenmukaisuus

Valtakunnallista yhdenmukaisuutta lisäävien menettelyjen edistäminen toimialoilla.

Valtakunnallisen työnjaon edistäminen siellä, missä mahdollista. Yhteisen ohjauksen simulointi.



## Asiakaslähtöisyys, monialaisuus ja digitalisaatio

Potentiaalisten digihankkeiden edistäminen ja toteutus.

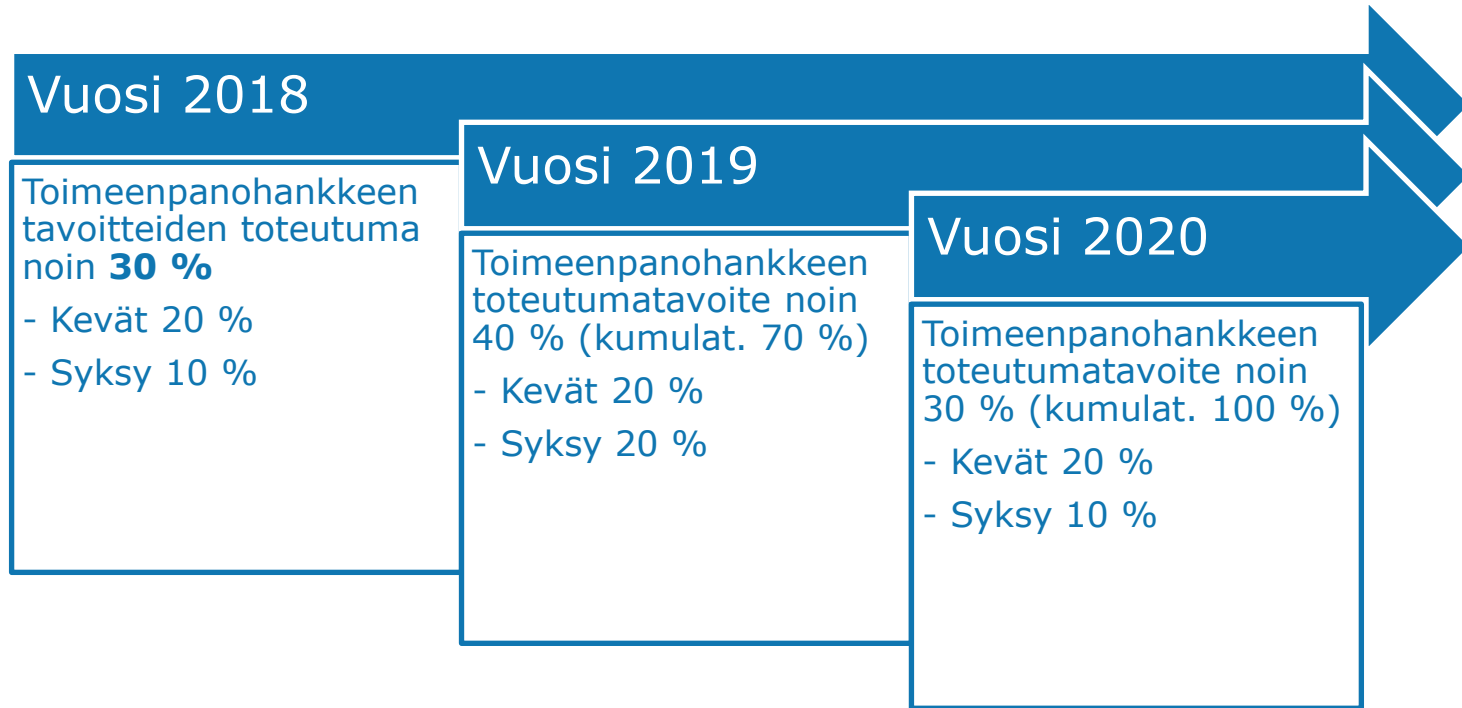
Yhteisten asiakaspalvelu- ja toimintamallien ja verkkosivuston käyttöönotto, mallien ja järjestelmien jatkokehittäminen. Tehostettu ulkoinen viestintä.



## Häiriötön käynnistyminen

Luovan vision ja strategian laatiminen, brändikirjan viimeistely, organisointia, työnjakoa ja tehtävämuutoksia koskevat päätökset, viimeistelevät ICT-muutokset, keskijohdon valinnat, muutoskeskustelut, muutostuki ja henkilöstön sijoittumisen vahvistaminen.

# Toimeenpanohankkeen etenemistilanne



# Sote-valvonnan palveluja, prosesseja ja organisoitumista uudistetaan osana toimeenpanohanketta

---

Valtakunnallinen lupa- ja valvontaviranomainen



## VALTIO

18

### MAAKUNTAA

- Järjestämisvastuu
- Rahoitusvastuu
- Päättää palvelutasosta ja yhteistyösopimuksesta

5

### SOTE-YHTEISTYÖ-ALUEET



## KUNNAT

### Palveluntuottajat:

- Julkiset
- Yksityiset
- Kolmas sektori



# Sote-valvonnan perusta säilyy

- Viranomaisvalvonnan tarkoituksena on jatkossakin varmistaa asiakkaiden ja potilaiden turvallisuus ja heidän oikeusturvansa toteutuminen.
- Aluehallintovirastojen ja Valviran sote-valvontatehtävät kootaan yhteen Luova-virastoon
- Ylimmät laillisuusvalvojat OKA ja EOA jatkavat



# Järjestämisen ja palvelurakenteen viranomaisvalvonnan painoarvo kasvaa

- Huomion kohteena maakunnan ohjaus- ja valvontarakenteet ja –menetelmät, jolla varmistetaan palveluiden yhdenvertainen saatavuus ja saavutettavuus, vapaus valita, palveluintegraatio ja perusoikeuksien toteutuminen
- Ohjauksen ja valvonnan lähtökohtana ennakoivuus ja vuorovaikutteisuus maakunnan hallinnon ja liikelaitoksen kanssa
- Kattavan ja ajantasaisen tietopohjan tarve korostuu kaikilla tasoilla
- Valvojan vuosiraportti palvelujen yhdenvertaisesta saatavuudesta uutena instrumenttina

# Maakunnilla vahva rooli palvelutuotannon valvonnassa

- Maakunta valvoo, että sen järjestämisvastuulle kuuluvien palvelujen tuottajilla on riittävät ammatilliset, toiminnalliset ja taloudelliset edellytykset huolehtia palvelujen tuottamisesta
- Maakunta valvoo alueellaan toimivia suoran valinnan piiriin kuuluvia palvelujen tuottajia sekä asiakassetelillä ja henkilökohtaisella budjetilla hankittavien palvelujen tuottajia + tuottajia, joilta em. tuottajat hankkivat palveluja
- Omavalvontaohjelma kattaa maakunnan oman järjestämisvastuun, oman palvelutuotannon sekä sen, miten maakunta valvoo muita toimijoita
- Maakunta valvoo sitä, että tuottajat noudattavat lakeja ja maakunnan strategista ja muuta ohjausta ja maakunnan hyväksymismenettelyssä ja sopimuksessa asetettuja ehtoja.

# Palvelujen tuottamisen viranomaisvalvonta ja ohjaus muuttuu

- Luottamusperusteisuus vahvistuu kun aikaisempi lupamenettely korvataan kevyemmällä rekisteröitymisellä
- Palvelujen tuottajien moninaisuus lisääntyy
- Palveluntuottajille perusvaatimukset rekisteriin pääsemiseksi (maakuntien mahdolliset lisävaatimukset)
- Rekisteröinnin yhteydessä tehtävä riskinarviointi; Tarve ennakoivien ja riskejä tunnistavien menetelmien sekä tietopohjan kehittämiseksi

# Omavalvonnan rooli korostuu

- Luottamusperusteisuus näkyy myös toimijoiden omavalvonnan roolin korostumisessa. Omavalvonnassa on kyse palveluiden laadun ja turvallisuuden systemaattisesta seuraamisesta ja kehittämisestä. Tulevilla maakunnilla on omavalvontaohjelma, palveluntuottajilla on omavalvontasuunnitelma.
- Omavalvonnan onnistuminen edellyttää avoimuutta, vastuullisuutta ja oppishalua.
- Virheitä sattuu – olennaista on se, miten niihin suhtaudutaan ja miten niiden sattuessa toimitaan, jotta asiakkaiden ja potilaiden luottamus säilyisi. Luottamus vaikuttaa myös valvovan viranomaisen riskiarvioon ja valvonnan intensiteettiin.

# Kumppanuutta asiakas- ja potilasturvallisuustyössä

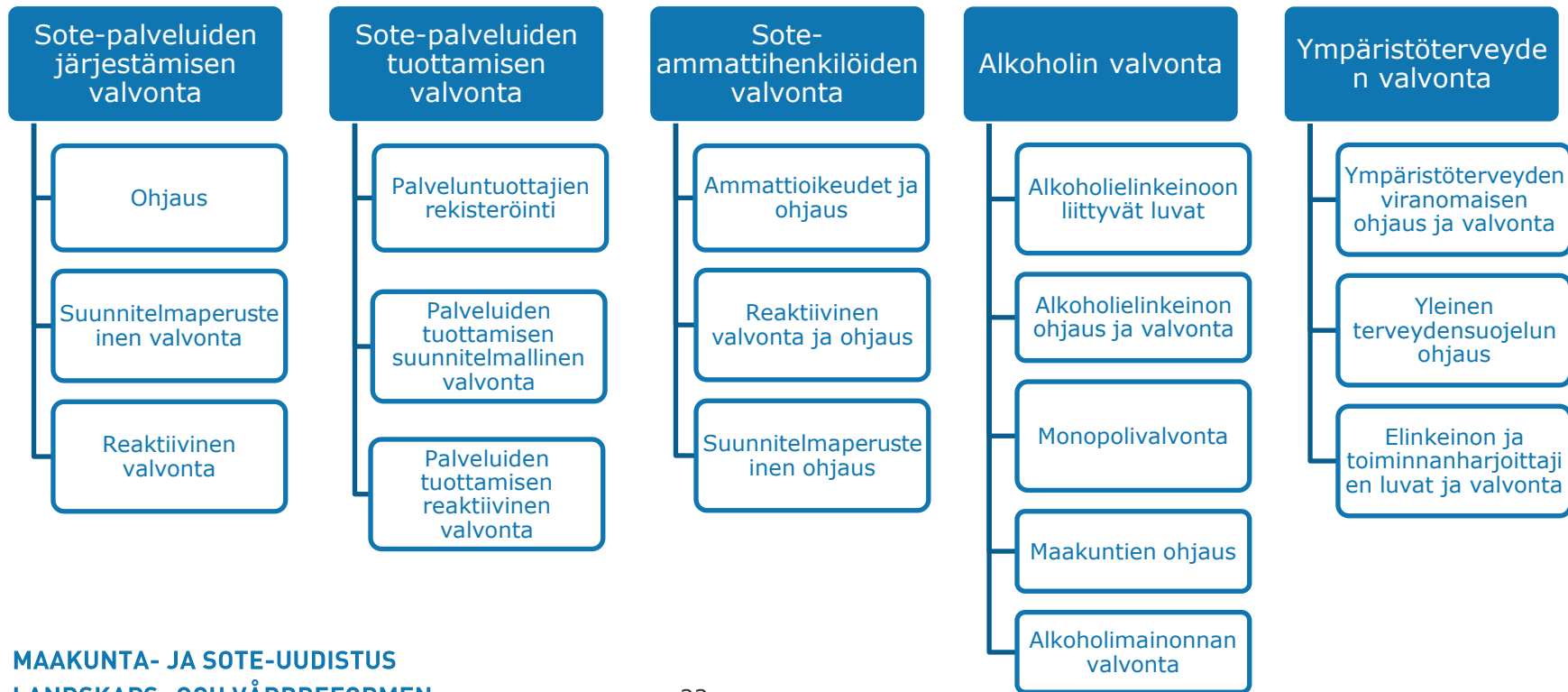
- Sote-toimijat odottavat valvontaviranomaiselta uudenlaista kumppanuutta asiakas- ja potilasturvallisuustyössä.
- Asiakkaiden ja potilaiden ääntä valvonnan suunnittelussa ja toteutuksessa vahvistetaan.
- Valtakunnallisen, asiakaslähtöisen ja monialaisen toiminnan on tuotettava lisäarvoa; voimavaroja on käytettävä entistä tehokkaammin.

# Luovan palveluiden ja prosessien suunnittelun lähtökohtana ovat uuden toimintaympäristön vaatimukset

- Uusi toimintaympäristö (rakenteiden ja substanssilainsäädännön muutokset)
- Ennakoivuus, riskiperusteisuus ja vaikuttavuus
- Yhdenmukaisuus ratkaisukäytännöissä ja palveluissa
- Valtakunnallisuuden lisäarvo ja prosessin sujuvoittaminen
- Paikkariippumaton työskentely ja uudet työn tekemiset tavat
- Viraston monialaisuuden ja yhteisten palvelujen hyödyntäminen
- Asiakkuusajattelu; asiakaskokemuksen parantaminen
- Digitalisaation mahdollisuuksien täysimääräinen hyödyntäminen

# Sote-toimialan palvelukokonaisuudet ja alustavat prosessit

Luonnos





VALTIONEUVOSTO  
STATSRÅDET

Lisätietoja antavat:

- Hankejohtaja Satu **Koskela**, puh. 050 513 1022
- Hankepäällikkö (asiakkuudet ja toimintamallit) Heikki **Heikkilä**, puh. 0400 561 903
- Hankepäällikkö (viestintä) Anna **Karjalainen**, puh. 050 513 113
- Hankekoordinaattori Laura **Keski-Hakuni**, puh. 050 564 1379
  - Sähköpostit muotoa: etunimi.sukunimi (at) vm.fi

[www.alueuudistus.fi/luova](http://www.alueuudistus.fi/luova)