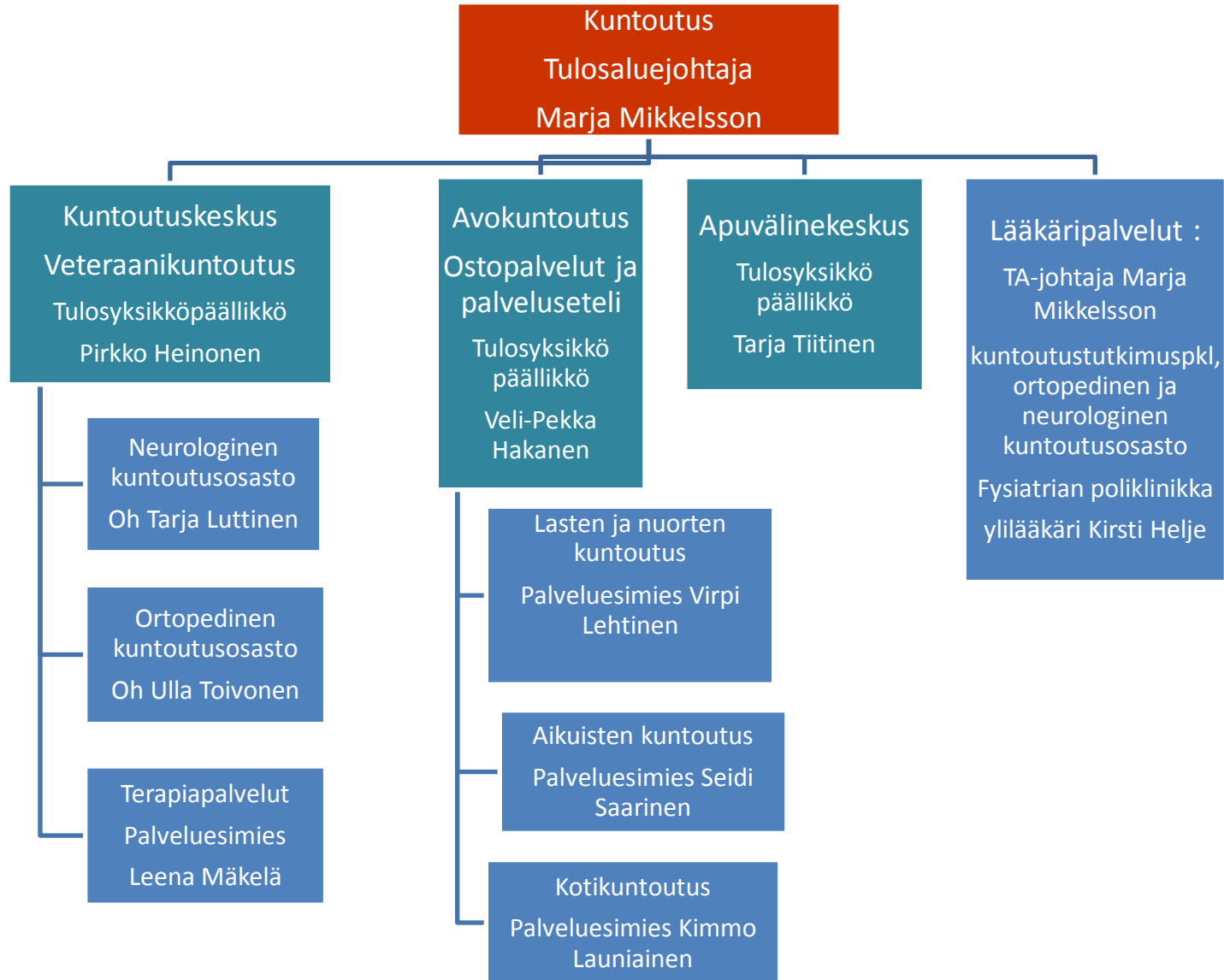


Palvelusetelitoiminnan kehittäminen

Avokuntoutus



Kuntoutus



Missä mennään?

- Käytössä PSOP palveluseteli- ja ostopalvelujärjestelmä ja maksusitoumuksissa Effector.
- Ostopalveluissa on siirrytty pääsääntöisesti käyttämään palveluseteliä.
- Aikuisten palveluntuottajia on PSOP- järjestelmässä hyväksytyinä tällä hetkellä 41
- Lasten ja nuorten palveluntuottajia on PSOP-järjestelmässä hyväksytyinä tällä hetkellä 30
- Avokuntoutuksen tuotannosta noin 19% tuotetaan ostopalveluilla



Ostopalveluiden nykytila avokuntoutus

Muutos maksusitoumuksista palveluseteliin 1-10kk 2018

maksusitoumukset: 129 600€ (2017, 223 400€)

Palveluseteli: 493 500€ (2017, 240 000€)



Palveluseteli vs. asiakasseteli

- Yleisellä tasolla ei suuria eroavaisuuksia tämän hetkisen palvelusetelitoiminnan ja asiakassetelitoiminnan välillä ole.
- Suurin ero on myöntämisessä

KEHITETTÄVÄÄ

1. Sovittava laatu- ja saatavuus kriteerit, häiriötilanteet ja tarkemmat palvelukuvaukset sekä selkeät osaamisen vaatimukset palveluntuottajan hyväksymiselle.
2. Palveluseleiden myöntämiskriteerit ja kuntoutuslinjaukset kirjoitettava auki ja jalkautettava palveluntuottajille.
3. Vastuiden ja velvollisuuksien selkeämpi määrittely niin palvelusetelissä kuin asiakassetelissäkin.
4. Määriteltävä yhtymässä selkeästi ketkä tekevät asiakassuunnitelmaa ja sen kuntoutuksen osaa (Kuka ja missä tehdään kuntoutussuunnitelmat ja missä tehdään kuntoutuksen palvelutarpeen arviot?)



Tulevaisuus

- Jos valinnanvapaus ja sote-uudistus lähtevät liikkeelle, niin palveluntuottajien vastuu toiminnasta kasvaa.
- Kriteerit tiukentuvat
- Kantaan liittyminen pakollista
- Asiakassetelien suunnittelu
- Suoravalinta/asiakasseteli/henkilökohtainen budjetti

Jos valinnanvapaus ja sote-uudistus ei lähde liikkeelle, niin avokuntoutus jatkaa palvelusetelitoiminnan kehittämistä joka tapauksessa, yhdessä sovittujen kehittämiskohteiden mukaisesti.



Toimintamalli

- Tavoitteena on luoda malli, jossa asiakas siirtyy ilman suurempaa viivettä arvioinnista palvelun piiriin.
- Samoin terapia- ja kuntoutuspalautteiden systemaattinen palautuminen ja järjestelmään saaminen (jatkoarviot)
- Toimintamalli palvelee koko yhtymän organisaatiota
- Tällä toimintamallilla valmistaudutaan myös valinnanvapauden tuomiin haasteisiin (myös muutokset Kelan toiminnassa)
- Laadun seuranta, asiakastyytyväisyys, hoidon saatavuus, talous (myös asiakkaiden nähtäväksi)
- Kuntoutuksen koordinointi ja seuranta.

